

トリックアート展

展示概要

(公財)日本科学技術振興財団・科学技術館

目次

1. 平面に描かれているのに立体的に見える絵	P3
2. 逆さまから見ると別の絵に見える絵	P4
3. 色々な絵を寄り集めて別の絵を表現【ダブルイメージ】	P6
4. 色々な錯視絵を紹介したトランプ	P7
5. 光を当てると立体的に見える写真(ホログラム)	P8
6. 実物そっくりに見える焼き物(フェイク)	P9
7. 科学展示	P9

はじめに

人間は、文字を発明するよりもはるか昔からイメージでものを考え、イメージでその考えを表現し、伝達してきました。「見る」「聞く」「嗅ぐ」「味わう」「触る」などの私たちの感覚の中で「見る」という視覚的世界は、最も重要といえる感覚で、思考の道具でもあり、生活を楽しむための大切な手だてです。

本展示物は、視覚と脳が判断するトリックアートの絵画や模様に応じて、視覚の世界を楽しめる内容で、小さなお子さまから親子、高齢者の方まで幅広い世代で楽しむことを目的としています。

難しい言葉、解説パネルはありません。自分の目で確かめる展示物です。

■展示構成に必要なもの

- ・ 展示スペース : 約 120 m²
- ・ 監視員 : 最低 1 名
- ・ 備品類

① 展示用机 (W1800 mm × D450 mm) 14 台

② 絵掲出用バックパネル

※ 数量はレイアウト条件によって変わります。またバックパネルは、壁面にピクチャーレールなどの設備があり、吊下げられる環境であれば代用できます。

トリックアート展 展示概要

1. 平面に描かれているのに立体的に見える絵

2次元の平面に描かれた絵なのに、写真に撮ると立体のように見える不思議なアート作品です。

1-1 ロレンツォ像



W1,120 mm × H1,940 mm

1-2 ジュリアーノ像



W1,120 mm × H1,940 mm

1-3 窓辺の風景



W803 mm × H1,000 mm

1-4 吊るされた中華鍋



W803 mm × H1,000 mm

1-5 ヴァニタスの静物画



W803 mm × H1,000 mm

1-6 壺の花



W803 mm × H1,000 mm

1-7 吊された鳥のだまし絵



W803 mm × H1,000 mm

1-8 古いヴァイオリン



W803 mm × H1,000 mm

1-9 十戒を手にするモーゼ



W803 mm × H1,000 mm

トリックアート展 展示概要

1-10 ある男の肖像



W803 mm × H1,000 mm

1-11 老女



W727 mm × H910 mm

1-12 3本のチューリップ



W318 mm × H410 mm

1-13 木棚の中の静物

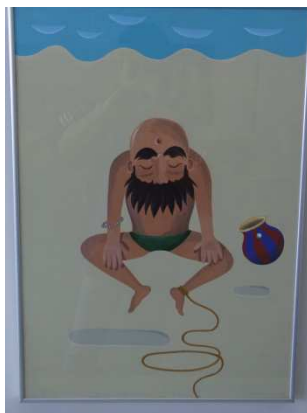


W572 mm × H473 mm

2. 逆さまから見ると別の絵に見える絵

上下を逆さまにすると、全く別の絵に変わる「逆さ絵」です。逆さ絵用ミラーで確認します。

2-1 ヨガ像／王様



W515 mm × H728 mm

2-2 ドロボー／宇宙飛行士



W515 mm × H728 mm

2-3 学者／老兵士



W515 mm × H728 mm

トリックアート展 展示概要

2-4 死神大王／金太郎



W515 mm × H728 mm

2-5 西郷さん／獵師



W515 mm × H728 mm

2-6 ドロボウウサギ／犬



W515 mm × H728 mm

2-7 さむらい／忍者



W515 mm × H728 mm

2-8 ほてい／やっこ



W570 mm × H730 mm

2-9 野菜の鉢／人の顔



W570 mm × H730 mm

2-10 カッパ／キツネ



W600 mm × H600 mm

2-11 乳母車／カエル



W600 mm × H600 mm

2-12 競争する車／デュエット



W600 mm × H600 mm

トリックアート展 展示概要

2-13 草刈りブタ／エイリアン



W728 mm × H515 mm

3. 色々な絵を寄り集めて別の絵を表現【ダブルイメージ】

ジグソーパズルで構成された絵や色々な素材を集めて一枚の絵にしたものなどがあります。ジグソーパズルで構成された絵は、1ピース1ピースはそれぞれ独立した絵です。それらを全部寄り集めると、全く違う1つの絵になります。

3-1 みかけはこわいが・・・



W735 mm × H518 mm

3-2 ルドルフ2世



W518 mm × H735 mm

3-3 図書館員



W518 mm × H735 mm

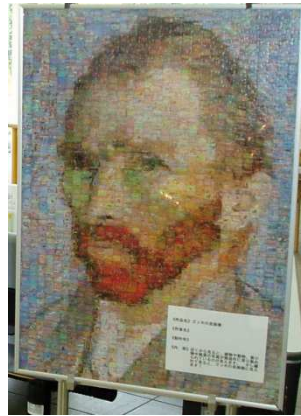
トリックアート展 展示概要

3-4 モナリザとダイアナ



W735 mm × H518 mm

3-5 ゴッホ



W518 mm × H735 mm

3-6 ミッキー



W518 mm × H735 mm

3-7 プーさん



W518 mm × H735 mm

3-8 ミニー



W772 mm × H548 mm

3-9 トイストーリー



W772 mm × H548 mm

4. 色々な錯視絵を紹介したトランプ

トランプの中に、錯視絵が描かれています。トランプとしての機能より描かれている錯視絵を楽しみます。



■展示スペースの大きさ

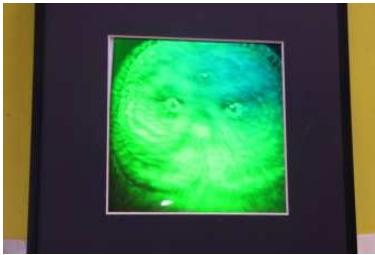
W1,800 mm × D1,200 mm程度

トリックアート展 展示概要

5. 光を当てると立体的に見える写真(ホログラム)

偏光版を表面に貼りあわせることで、見る方向によって違う写真が見えたり、全体の色が変わる不思議な写真です。

5-1 ワシとフクロウ



W205 mm × H355 mm

5-2 DOG



W205 mm × H355 mm

5-3 エンゼルフィッシュ



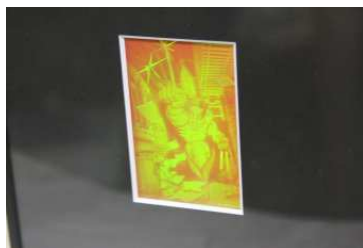
W205 mm × H355 mm

5-4 シャーク



W205 mm × H355 mm

5-5 アメリカンコミックスヒーロー



W205 mm × H355 mm

5-6 宇宙船



W205 mm × H355 mm

トリックアート展 展示概要

6. 実物そっくりに見える焼き物(フェイク)

焼き物で製作した果物(りんご)、バッグ、提灯などです。実物そっくりに見えます。



■展示スペースの大きさ

W1,800 mm × D1,200 mm程度

7. 科学展示

トリックな要素がある科学的な展示です。

7-1 すべて錯覚

円盤を手で回し、片目を閉じて中の渦巻の絵を見ます。渦巻がちがった律動で動いているように見えます。



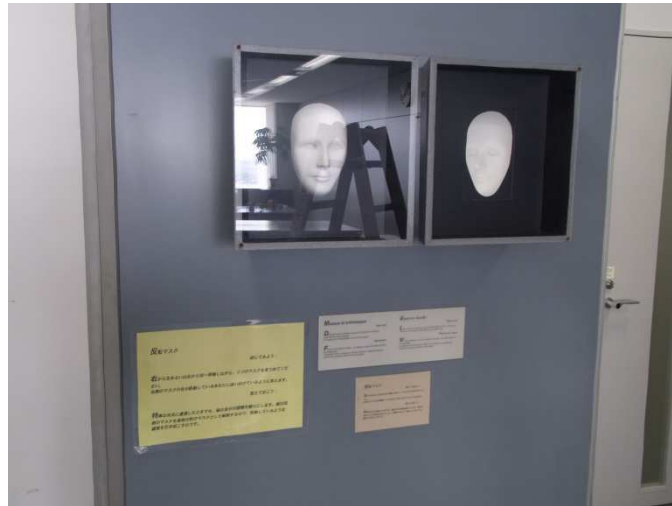
■展示物全体の大きさ

W450 mm × D450 mm × H1,250 mm 電源不要

トリックアート展 展示概要

7-2 反転マスク

凸型に作られた顔のモニュメントと、凹型に作られた顔のモニュメントが並んでいます。凹型の顔のモニュメントはどこから見ても、自分の方に目が向いているように見えます。



■ 展示物全体の大きさ

W1,000 mm × D1,000 mm × H2,000 mm 電源不要

7-3 座れない椅子

一見、立体的に椅子があるように見えますが、実は椅子の絵が描かれた2枚の板を「く」の字型に組み立てているだけです。



■ 展示物全体の大きさ

① W520 mm × D150 mm × H900 mm (組立時) 電源不要

② W540 mm × D200 mm × H900 mm (組立時) 電源不要