

科学技術館ロケ地利用について

科学技術館はロケ地として撮影利用いただくことができます。なお、ご利用にあたっては、撮影利用申請書、および撮影企画書をもとに、貸出可能か審査させていただきます。

現場での打合せや下見についても、ご相談ください。

1. 撮影利用可能時間

科学技術館（博物館）での撮影・収録などは、開館時間中（9：00～16：50）は行えません。準備や撤収も含め、休館日もしくは、開館時間外に行っていただく必要があります。

なお、当館の休館日は年 30 日程度。年末年始を除く 11 月～3 月上旬は無休となっています。

2. 利用料金

商用撮影の料金は、原則として 1 時間単位で承ります。9：00～17：00 が 1 時間あたり 30,000 円（税別）、時間外が 1 時間あたり 45,000 円（税別）です。深夜や休業日などは別途ご相談ください。使用時間は搬入・準備・片付け・撤収を含みます。

館内設備利用や控室（備品なし）などは、内容によりご相談に応じます。

また、大型エレベーター操作や大規模な電源使用などは、別途料金を申し受けることができます。

正式なお申し込み後、ご利用予定日の 1 週間前以降のキャンセルにつきましては、実験などの準備に掛かった材料実費と共に、下記のキャンセル料を頂戴します。

なお、17：00 を過ぎてからのご連絡は、翌営業日の扱いとします。

キャンセル時期	キャンセル料
ご利用日の 1 週間前まで	なし
ご利用日の 3 営業日前まで	申込時のご利用時間×時間単価×20%
ご利用日の 1 営業日前まで	申込時のご利用時間×時間単価×50%
ご利用日	申込時のご利用時間×時間単価×100%

※「取材・撮影許可願」にて申し込みください

科学技術館

102-0091 東京都千代田区北の丸公園 2 番 1 号

公益財団法人 日本科学技術振興財団 科学技術館運営部 広報担当

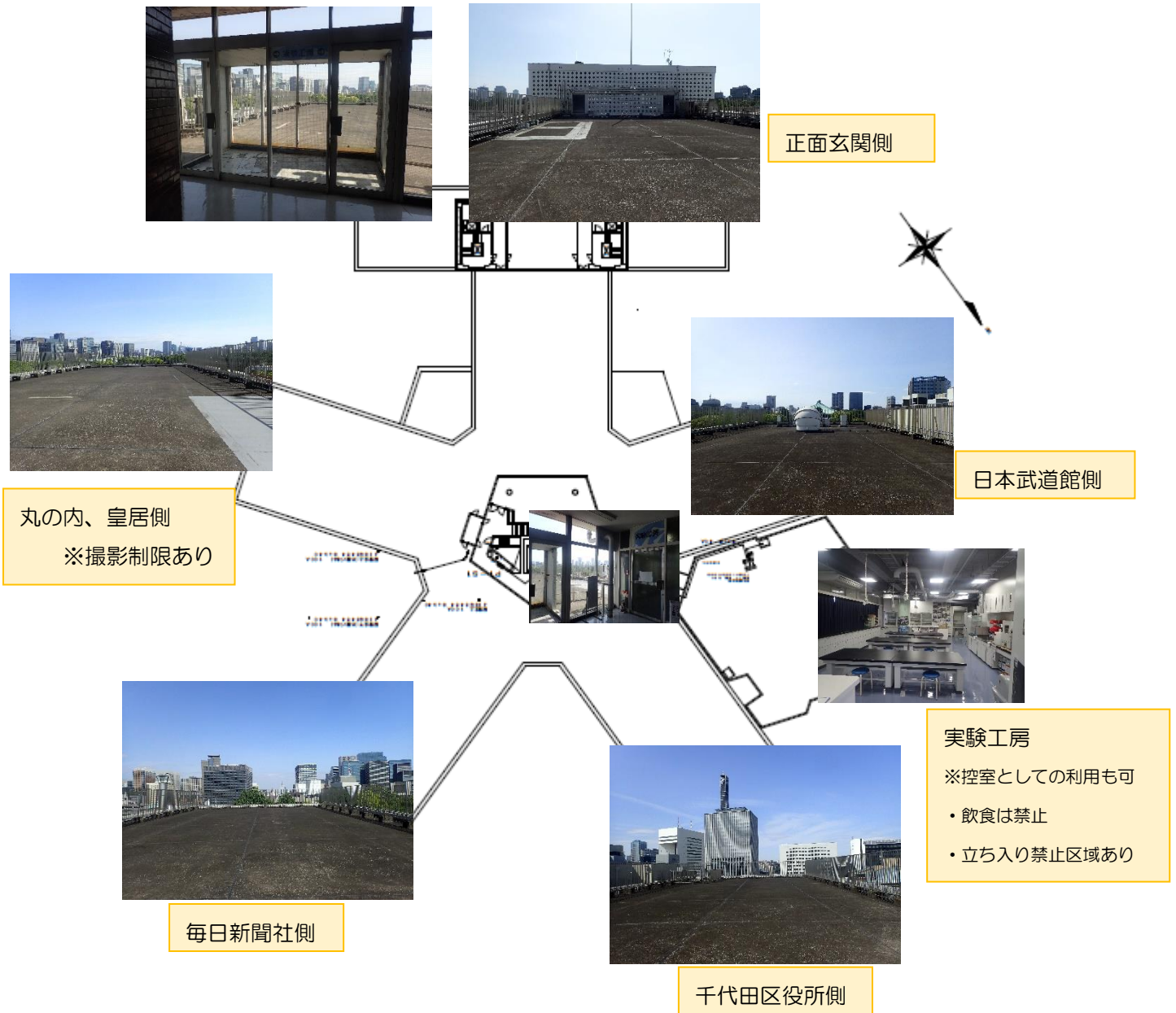
電話: 03-3212-8486

FAX: 03-3212-8443

メールアドレス: pr-group@jsf.or.jp

3. 撮影利用場所の紹介

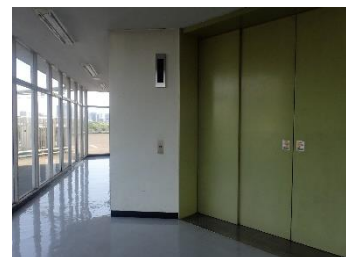
(1) 科学技術館屋上



【注意事項】

- ※撮影する方向によって制限がございます
- ※音出し、夜間照明を使用した撮影はできません。
- ※大型 EV 利用可能（要相談）
- ※ご利用の場合は必ず下見をお願いします
- ※天候判断が必要な撮影の場合は、ご相談ください。

(2) 科学技術館展示室



5階フロア全体、4階シンラドーム、2階ものづくりの部屋以外の展示室は、各種出展団体にご支援いただいております。そのため、事前に撮影の可否につきまして承認いただく必要がございますので、時間に余裕を持ってお申込みください。

なお、4階シンラドームで撮影の場合には、別途オペレーション費等が発生します。

※使用例・・・ファッション誌等スチール撮影、MV、プロモーション動画 等

(3) 館内貸出施設

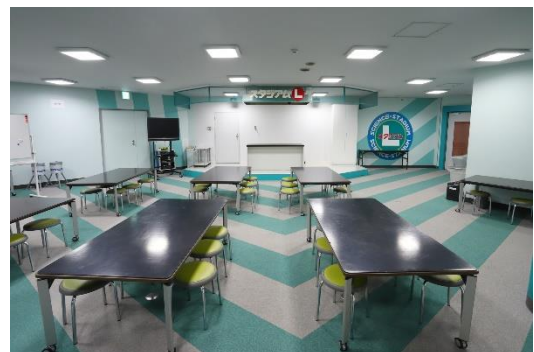
<実験風景などの撮影>

※ロケ撮影の場合は時間単位でのご利用が可能です。(終日利用は200,000円(税別))

実験工房 (※飲食は禁止、立ち入り禁止区域あり)



実験スタジアム



※会場内の実験器具、備品について、貸出が可能なものもございます。ご相談ください。